

DiveUnit-300

# ROV

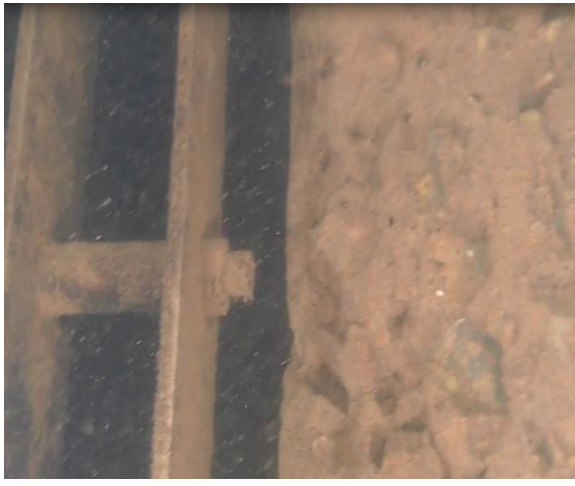
Remotely operated vehicle

有線式 遠隔操縦水中ドローン

水中調査 / 水中撮影Depth300m 対応

## 水中ドローン 点検事例（腐食・損傷・変形等）

ダムの法定点検



船底の点検



人工島の護岸点検



養殖場の網点検



水難者の捜索



海底ケーブル調査



環境調査（海底火山）



港湾施設護岸点検



## 機体の特徴

◆光ファイバーケーブルとリアルタイムプレビュー技術により水中映像をリアルタイムに配信 ◆取得した画像はクラウド解析 ◆6000ルーメンで 高品質画像が可能

## 水中ドローンのメリット

①長時間の稼働が可能 ②コスト削減 ③潜水士の人出不足解消 ④手ブレがない

■ DiveUnit-300 仕様 Made in japan (Tsukuba)

- ・最大潜行速度 2 kts ・スラスタ推進器 7基
- ・画質 2 K (FHD 30fps) ・照明 LED4基(6,000ルーメン)
- ・駆動時間 最大4時間 (バッテリー) ・重量 28kg

FullDepth製品取扱い

TEL06-7655-5305(平日 9:00~17:00)

<https://www.skyfrog.jp>



間口ジェネラルサービス(株)  
ドローン事業部 上山・日下